

ZECHE EWALD

DIE EVENTLOCATION IN DER REGION RUHR!



MOTORWORLD
ZECHE EWALD | RUHR 
motorworld.de/zeche-ewald-ruhr/



ZECHEN EWALD - EURE EVENTLOCATION IN DER REGION RUHR!

In Herten, im Herzen des Ruhrgebiets zwischen Essen und Dortmund, habt ihr mit der Zeche Ewald auf dem Gelände des stillgelegten Steinkohlenbergwerks eine Eventlocation der ganz besonderen Art gefunden. Hier feiert ihr inmitten einer Kulisse echter Industriekultur zu jedem Anlass und präsentiert euren Gästen dabei ein beeindruckendes Stück Geschichte. Die verschiedenen Gebäude bieten Platz für 10 bis 1.000 Personen und somit ist für jeden das Passende dabei. Welche Räume zur Verfügung stehen, ist auf den folgenden Seiten unserer Broschüre zu finden. Unsere Zeche liegt direkt am Fuße der schönen Halde Hoheward. Kontaktiert uns noch heute!



FÜR EUER PERFEKTES FEST!

Mit unseren ausgesuchten Cateringpartnern seid ihr zum einen kulinarisch in allerbesten Händen und habt zum anderen einen vertrauensvollen Wünscheerfüller an eurer Seite für alle Planungsthemen. Unsere Partner unterstützen euch von der Technik, über die Blumendekoration und den Caterer bis zum DJ.
Benefit: 500 kostenfreie Parkplätze.

Wir freuen uns auf eure Anfragen!

Euer Eventteam aus Herten



Zeche Ewald Betriebs & Event GmbH
Doncaster Platz 4 | 45699 Herten | Tel. 02366 95201-88
events-ewald@motorworld.de | motorworld.de/zeche-ewald-ruhr/

DAS BESPRECHUNGSZIMMER IM MAGAZIN

Fläche: ca. 25 m² im Erdgeschoss
Details: WLAN auf Anfrage
Deckenhöhe: 5 m
Backstagebereich: nein
Personenanzahl: 4 - 8

Über das Magazin

Das Magazin überzeugt durch seinen coolen, industriellen Look: Stahl, Beton, Garagentore und mitten drin die Oldtimer. Durch seine lockere und offene Raumgestaltung verleiht es Events aller Art ein besonderes Ambiente.

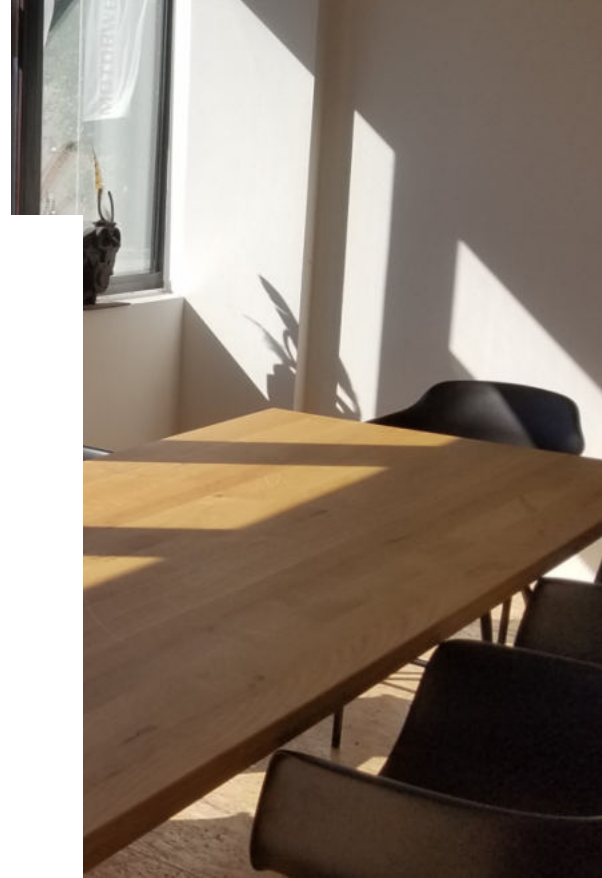
Reinigung & Nebenkosten

Es fallen zusätzliche Kosten für die Grundreinigung der Räumlichkeiten an.

Optional: Miete Auf- / Abbautag

Die Miete für einen Auf- / Abbautag beträgt 50 % der Raummiete.

Das Besprechungszimmer im Magazin besteht aus einer Ebene:



DIE LOHNHALLE

Fläche: 550 m² im Erdgeschoss + 100 m² Galerie
Details: WLAN auf Anfrage, barrierefrei
Deckenhöhe: 20 m
Backstagebereich: ja
Personenanzahl: 400 - 800

Über die Lohnhalle

Die sich an der Schwarzkaue anschließende Lohnhalle war der bedeutungsvollste Kern der Zeche. Besondere Empfänge oder Pressekonferenzen haben hier eine eindrucksvolle Umgebung. Die Lohnhalle kann man auch als Foyer der Schwarzkaue nutzen.

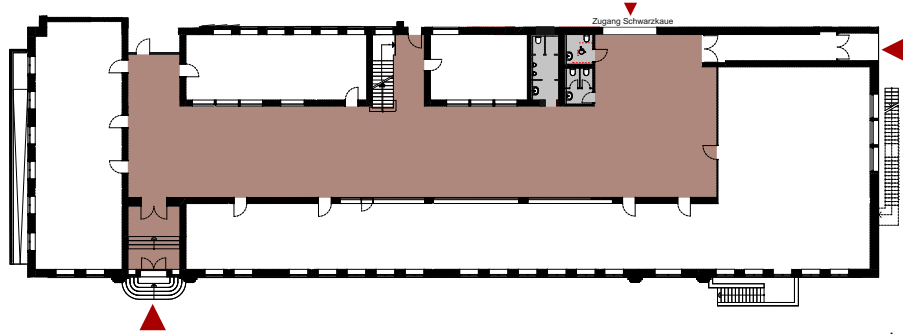
Reinigung & Nebenkosten

Es fallen zusätzliche Kosten für die Grundreinigung der Räumlichkeiten an.

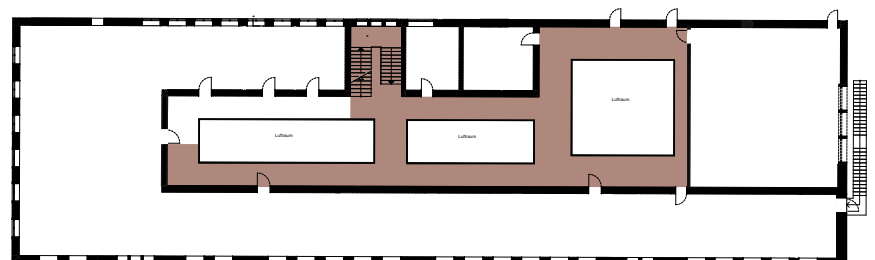
Optional: Miete Auf- / Abbautag

Die Miete für einen Auf- / Abbautag beträgt 50 % der Raummiets.

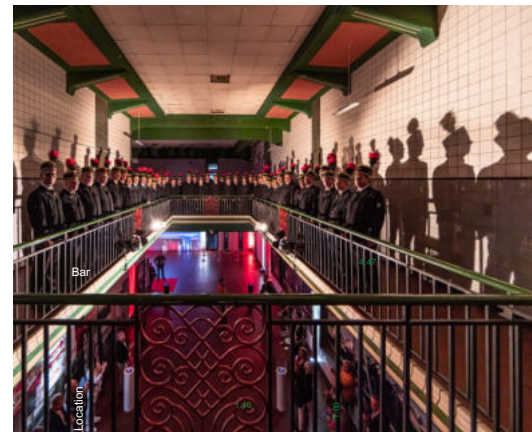
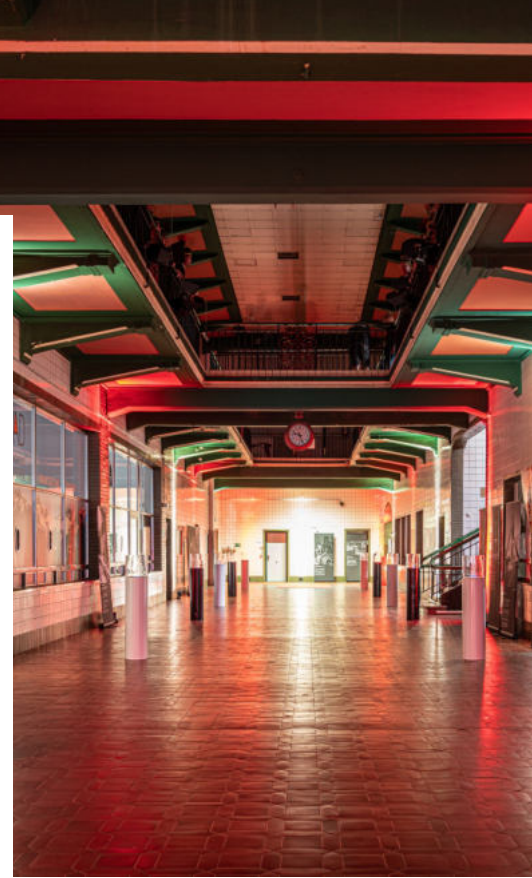
Die Lohnhalle besteht aus zwei Ebenen:



Erdgeschoss



Obergeschoss



DAS MAGAZIN

Fläche: 350 m² im Erdgeschoss
Details: WLAN auf Anfrage, Kfz-befahrbar, barrierefrei
Deckenhöhe: 5 m
Backstagebereich: ja
Personenanzahl: 20 - 100

Über das Magazin

Das Magazin überzeugt durch seinen coolen, industriellen Look: Stahl, Beton, Garagentore und mitten drin die Oldtimer. Durch seine lockere und offene Raumgestaltung verleiht es Events aller Art ein besonderes Ambiente.

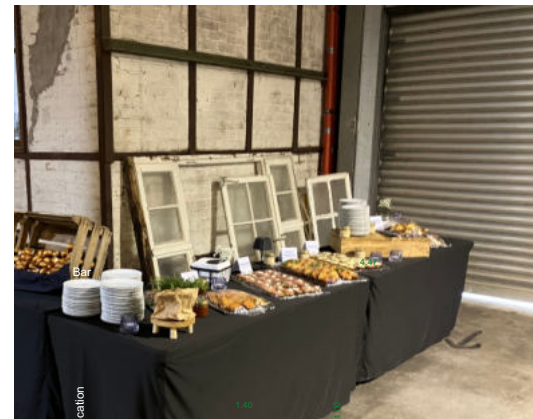
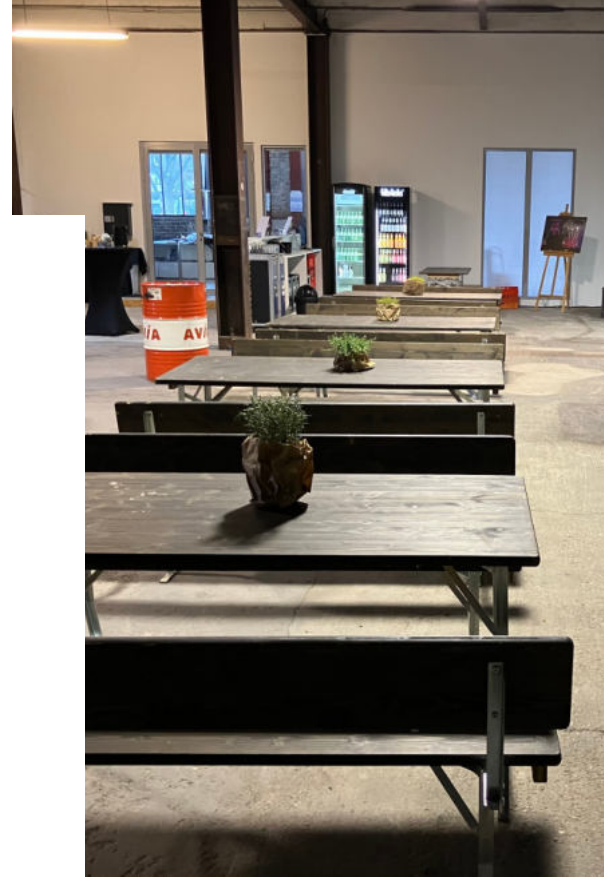
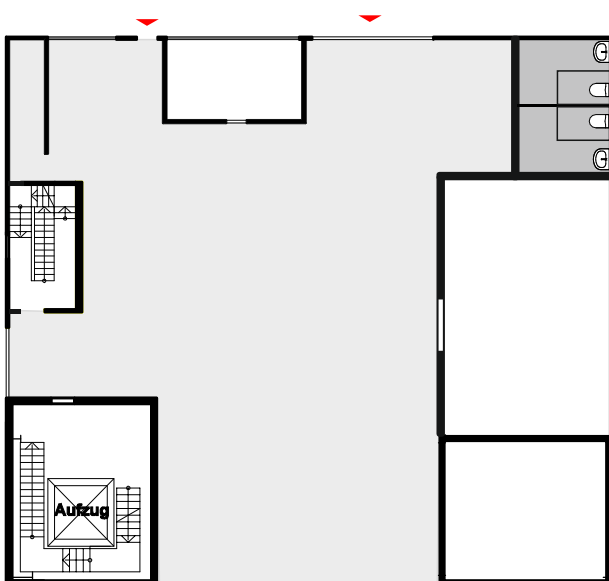
Reinigung & Nebenkosten

Es fallen zusätzliche Kosten für die Grundreinigung der Räumlichkeiten an.

Optional: Miete Auf- / Abbautag

Die Miete für einen Auf- / Abbautag beträgt 50 % der Raummiete.

Das Magazin besteht aus einer Ebene:



DIE MASCHINENHALLE SÜD

Fläche: 366 m² im Erdgeschoss + 220 m² auf der Empore
Ausstattung: eingebaute Bühne in der Größe 7,30 m x 5,40 m mit 5 Stufen sowie Licht- und Tontechnik, WLAN vorh.
Deckenhöhe: 17 m
Backstagebereich: ja
Personenanzahl: 50 - 400

Über die Maschinenhalle Süd

Die 1954 erbaute denkmalgeschützte Maschinenhalle enthüllt einen faszinierenden Industriecharakter, der jedes Event unvergesslich macht.

Ausstattung der Räumlichkeiten

Unsere antiken Holztische und Stühle passen perfekt in das atmosphärische Ambiente und können für 100 Personen zzgl. einer Umbaupauschale gemietet werden. Die Räumlichkeiten sind barrierefrei.

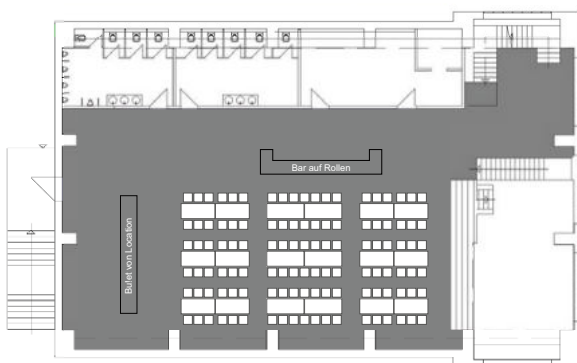
Reinigung & Nebenkosten

Es fallen zusätzliche Kosten für die Grundreinigung der Räumlichkeiten an.

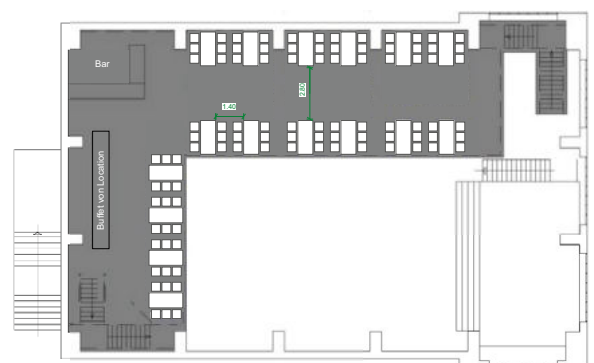
Optional: Miete Auf- / Abbautag

Die Miete für einen Auf- / Abbautag beträgt 50 % der Raummiets.

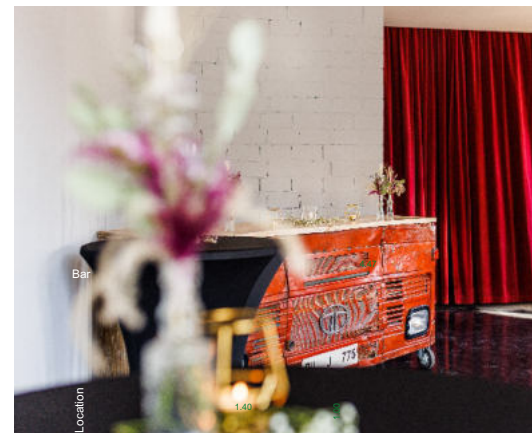
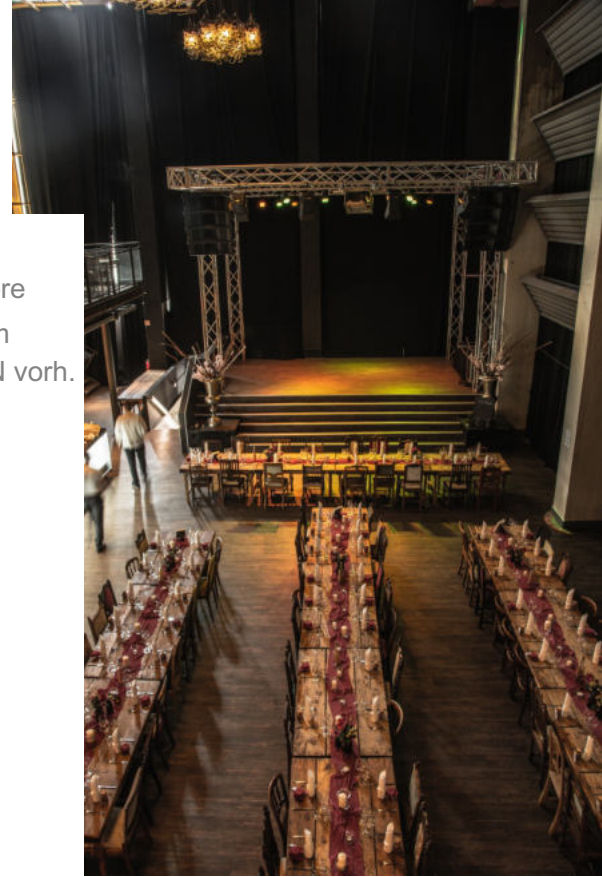
Die Maschinenhalle Süd besteht aus zwei Ebenen:



Bankettbestuhlung
für 114 Personen
im Erdgeschoss



Bankettbestuhlung
für 96 Personen
auf der Empore



DIE SCHWARZKAUE

Fläche: 1.200 m² ebenerdig
Details: WLAN auf Anfrage, Kfz-befahrbar, barrierefrei
Deckenhöhe: 8 m
Backstagebereich: ja
Personenanzahl: 170 - 1.000

Über die Schwarzkaue

Die eindrucksvolle Eventhalle in der ehemaligen Schwarzkaue bietet erstklassige Voraussetzungen für Ihre Veranstaltungen. Das originale Interieur versprüht den ganz eigenen Charme seiner Geschichte und schafft nachhaltige Erlebnisse.

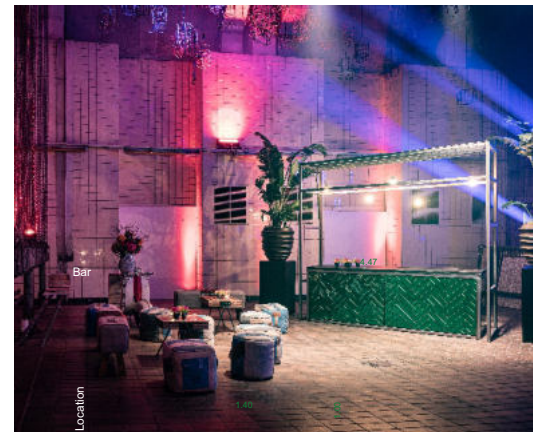
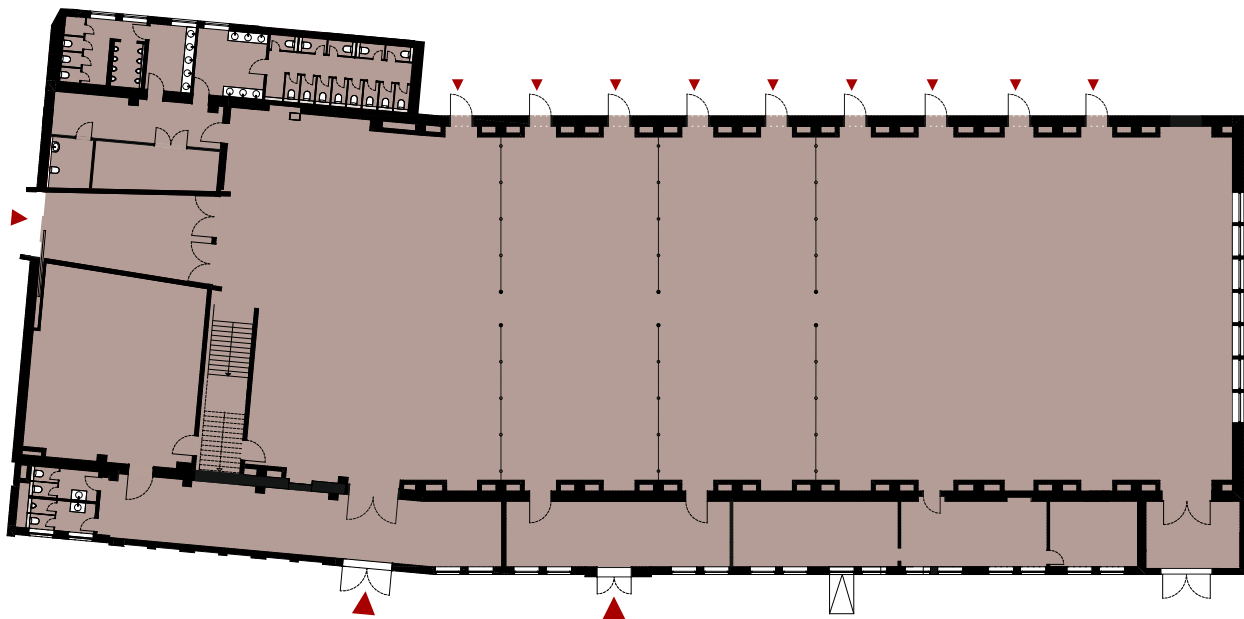
Reinigung & Nebenkosten

Es fallen zusätzliche Kosten für die Grundreinigung der Räumlichkeiten an.

Optional: Miete Auf- / Abbautag

Die Miete für einen Auf- / Abbautag beträgt 50 % der Raummiete.

Die Schwarzkaue besteht aus einer Ebene:



Zeche Ewald Betriebs & Event GmbH
Doncaster Platz 4 | 45699 Herten | Tel. 02366 95201-88
events-ewald@motorworld.de | motorworld.de/zeche-ewald-ruhr/

DIE FREIFLÄCHEN

Fläche:	bis zu 28.220 m ²
Details:	Freiflächen mit Gras
Deckenhöhe:	-
Backstagebereich:	-
Personenanzahl:	je nach Aufbau und Flächenbedarf

Über die Freiflächen

Die Freiflächen rund um die Zeche Ewald waren früher ebenfalls mit Gebäuden bebaut. Nun bieten Sie eine tolle grüne Fläche für Ihre Veranstaltungen (Zeltfeste, freie Trauungen, etc.). Sie alle befinden sich um die Gebäude herum oder haben einen tollen Blick auf die Gebäude.

Reinigung & Nebenkosten

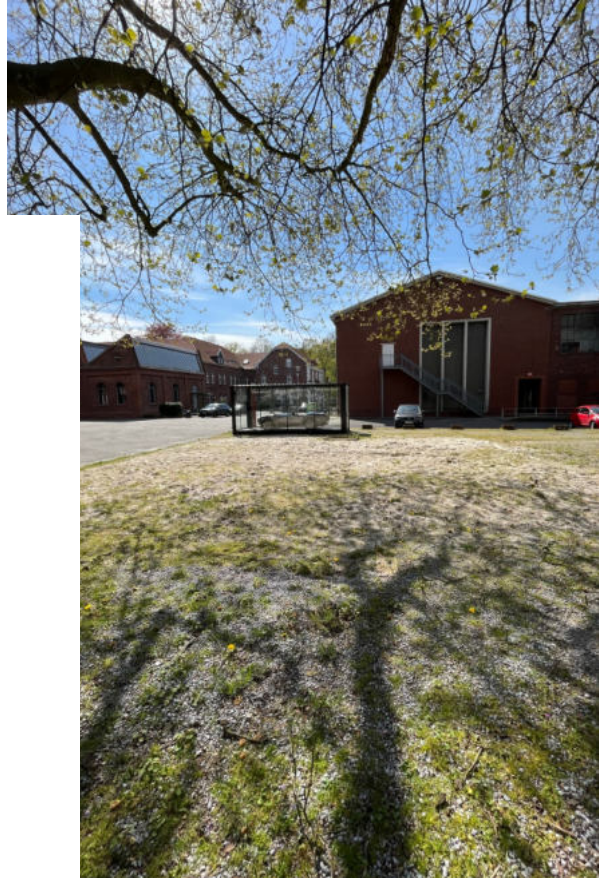
Die Mäharbeiten werden auf Stundenbasis berechnet. Weitere Kosten fallen hier nicht an. Die Reinigung der Freifläche muss nach der Nutzung selbst übernommen werden.

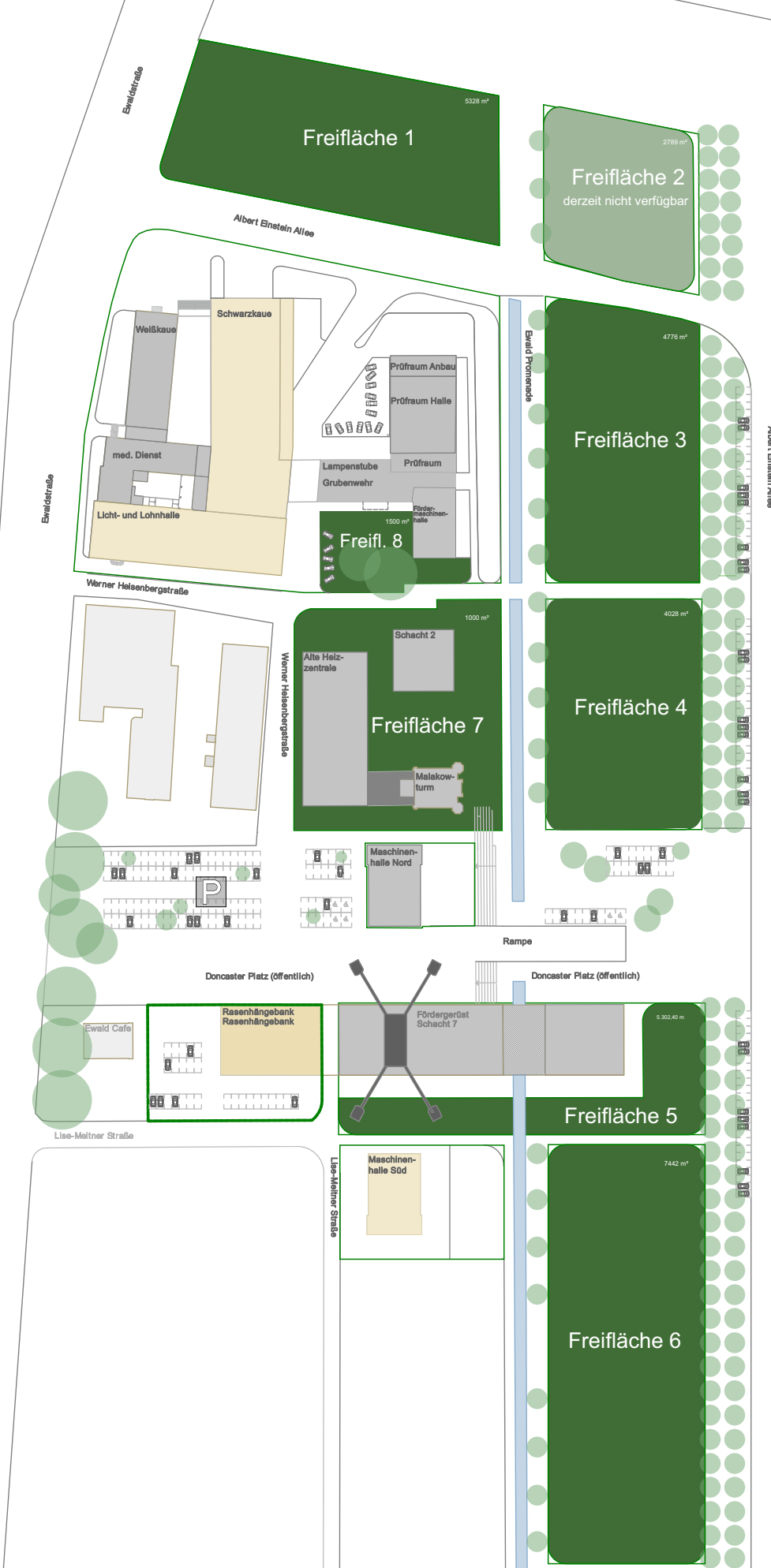
Optional: Miete Auf- / Abbautag

Die Miete für einen Auf- / Abbautag beträgt 50 % der Raummiete.

Verfügbare Freiflächen

Die verfügbaren Freiflächen entnehmen Sie bitte dem Plan auf der folgenden Seite.







CATERING

Unsere exklusiven Cateringpartner verwöhnen euch und eure Gäste mit vielfältigen kulinarischen Kreationen, beraten euch bei der Dekoration, beim Programmablauf und freuen sich auf eure individuellen Wünsche!



Auf der Höhe 9 | 44536 Lünen
Tel. 0231 42786-0 | www.stolzenhoff.de
info@stolzenhoff.de



Shamrockring 1 | 44623 Herne
Tel. 02323 2274502 | www.bartz-catering.de
info@bartz-catering.de



Werner-Heisenbergstr. 12-14 | 45699 Herten
Tel. 02361 9044556 | moto-schacht2.de
info@moto-schacht7.de



keine Speisen - Kombination mit anderem Caterer möglich

Katze im Busch | Herner Str. 67 | 45699 Herten
Tel. 0176 24147951 | feinherb.uk
wiekannichhelfen@feinherb.uk

Weiter geht es auf der nächsten Seite.

Zeche Ewald Betriebs & Event GmbH
Doncaster Platz 4 | 45699 Herten | Tel. 02366 95201-88
events-ewald@motorworld.de | motorworld.de/zeche-ewald-ruhr/



CATERING

Unsere exklusiven Cateringpartner verwöhnen euch und eure Gäste mit vielfältigen kulinarischen Kreationen, beraten euch bei der Dekoration, beim Programmablauf und freuen sich auf eure individuellen Wünsche!



Loemühlenweg 221 | 45770 Marl
Tel. 02365 41450 | hotel-loehmuehle.de
reservierung@loehmuehle-marl.de

BCRUTTA™
CATERING

Kampstraße 14 | 45899 Gelsenkirchen
Tel. 0209 580000 | www.borutta.com
amazing@borutta.com

Bitte beachtet, dass es sich hierbei um unsere Preferred Partner handelt. Eigene Dienstleister sind nur in Ausnahmefällen zulässig. Die eigene Bewirtung ist in allen Locations der Motorworld Zeche Ewald | Ruhr nicht zulässig.

Zeche Ewald Betriebs & Event GmbH
Doncaster Platz 4 | 45699 Herten | Tel. 02366 95201-88
events-ewald@motorworld.de | motorworld.de/zeche-ewald-ruhr/



TECHNIK

Schallmeister als exklusiver Technikpartner bietet euch maßgeschneiderte Lösungen für jede Art von Veranstaltungen. Ihr bekommt genau das, was ihr für die technisch perfekte Umsetzung benötigt.

Bitte geht zur weiteren Abstimmung direkt mit euren Wünschen auf unseren Technikpartner zu und holt hier ein Angebot ein bzw. fragt hier die Verfügbarkeit entsprechend ab.



Glückauf-Ring 10 | 45699 Herten

Tel. 02366 3098298 | www.schallmeister.de

info@schallmeister.de

Bitte beachtet, dass es sich hierbei um unseren Preferred Partner handelt. Eigene Dienstleister sind nur in Ausnahmefällen zulässig. Die eigene Umsetzung des Bereichs ist in allen Locations der Motorworld Zeche Ewald | Ruhr nicht zulässig.

Zeche Ewald Betriebs & Event GmbH
Doncaster Platz 4 | 45699 Herten | Tel. 02366 95201-88
events-ewald@motorworld.de | motorworld.de/zeche-ewald-ruhr/



BESTUHLUNGSPARTNER

Ob Stehtisch oder lange Tafel, Designsofa oder Holzstuhl, Display oder Vitrine - jede Veranstaltung benötigt andere Möbel. Hierfür haben wir einen exklusiven Bestuhlungspartner, der euch eure Wünsche gerne erfüllt!

Wir bieten euch in der Maschinenhalle Süd die sogenannte Antikbestuhlung mit den Antiktischen.

Ebenfalls können wir mit einigen Biertischgarnituren (auch mit Lehne) und mit Kongressstühlen dienen.

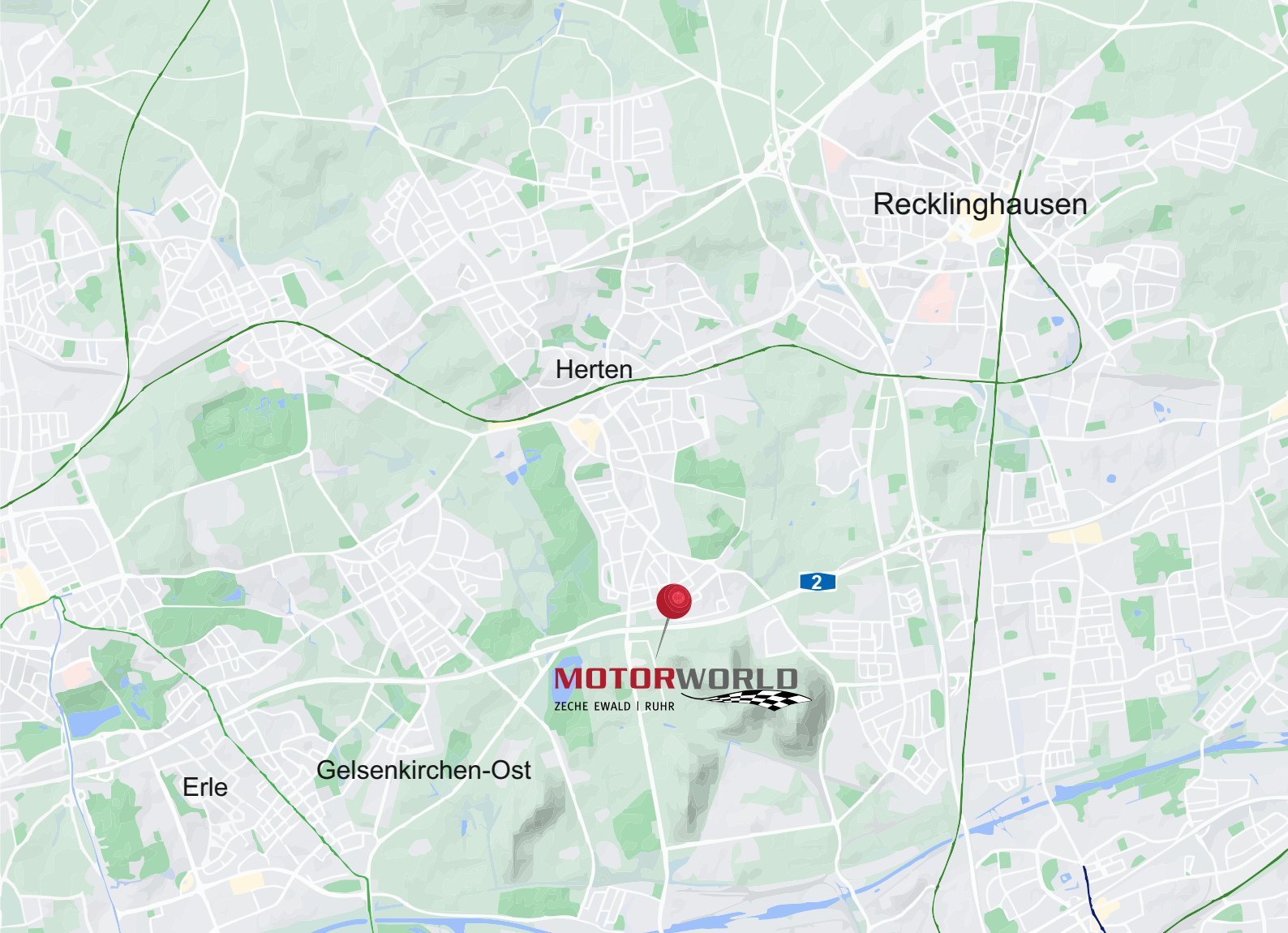
Solltet ihr andere Wünsche haben, geht bitte direkt auf unseren Bestuhlungspartner zu und holt hier ein Angebot ein bzw. fragt hier die Verfügbarkeit entsprechend ab.



Marktweg 43 | 47608 Geldern
Tel. 02831 976660 | eventura.net
info@eventura.net

Bitte beachtet, dass es sich hierbei um unseren Preferred Partner handelt. Eigene Dienstleister sind nur in Ausnahmefällen zulässig. Die eigene Umsetzung des Bereichs ist in allen Locations der Motorworld Zeche Ewald | Ruhr nicht zulässig.

Zeche Ewald Betriebs & Event GmbH
Doncaster Platz 4 | 45699 Herten | Tel. 02366 95201-88
events-ewald@motorworld.de | motorworld.de/zeche-ewald-ruhr/



ANFAHRT

Wir sind nach Absprache gerne für euch da! Ihr wollt die Flächen besichtigen? Schreibt uns einfach eine E-Mail oder ruft uns kurz an.

Anfahrt:

Die Zeche Ewald liegt im Süden von Herten direkt an der A2. Hier nimmt man die Ausfahrt 7 „Herten“ und folgt dann der Gelsenkirchener Straße bis zur Ewaldstraße. Hier biegt man rechts ab und durchquert die Unterführung der Autobahn. Die Zeche Ewald befindet sich nun auf der linken Seite.

Ihr könnt ebenfalls von Norden her über die A42 anfahren. Hier nimmt man die Ausfahrt 19 „Herne-Wanne“ und biegt dann nach Norden auf die Ewaldstraße ein. Nach ca. 6 km befindet sich die Zeche Ewald auf der rechten Seite.

ÖPNV:

Vom Bahnhof Herten Westerholt oder auch vom Wanne-Eickel-Bahnhof direkt mit dem Bus zur Haltestelle „Herten Bergwerk Ewald 1/2“ und von hier aus sind es nur noch wenige Gehminuten zu Fuß zu unserer Zeche.

Zeche Ewald Betriebs & Event GmbH
Doncaster Platz 4 | 45699 Herten | Tel. 02366 95201-88
events-ewald@motorworld.de | motorworld.de/zeche-ewald-ruhr/